

Chemikaliendosiersystem CDS-W-E



Mit dem Chemikaliendosiersystem CDS-W-E werden Waschschleudermaschinen mit flüssigen Chemikalien versorgt.

Die Maschinen werden vollautomatisch versorgt, d.h. die benötigten Chemikalien werden von der Maschine angefordert, das Chemikaliendosiersystem misst die genaue Menge Chemikalien ab und transportiert diese mit Wasser zur anfordernden Maschine.



Ein System besteht aus:

- Rostfreiem Schrank zur Aufnahme der Messeinrichtung und Steuerung
- Membranpumpe zur effizienten Förderung der Chemikalien
- Durchflussmesser zur genauen Messung der Chemikalienmenge
- Pneumatische Sitzventile
- „Touchscreen“ Steuerung zur Überwachung und Kontrolle aller Vorgänge

Chemikaliendosiersystem CDS-W-E

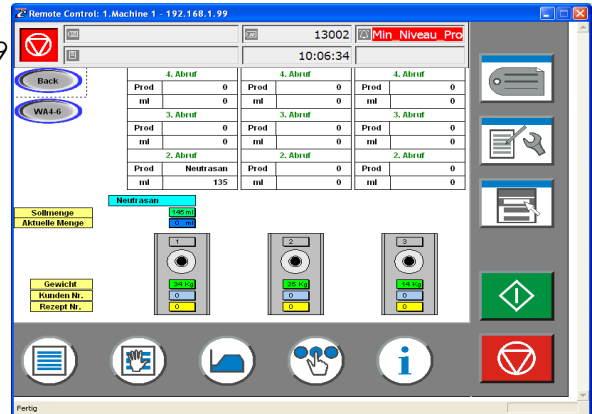


Steuerung mit Prozessvisualisierung

Das Chemikaliendosiersystem CDS-W ist modular aufgebaut und kann je nach Konfiguration 3, 6 oder 9 Waschsleudermaschinen mit Chemikalien versorgen.

Als kleinste Variante gibt es ein System für 3 Waschmaschinen, welches jedoch auch nachträglich modular erweitert werden kann.

Die Steuerung ist einfach an die wäschereispezifischen Gegebenheiten anzupassen. Es können Tages-, Wochen-, Monats- respektiv Jahresverbrauchsdaten abgelesen werden. Weiter ist auf einem Funktionsschema ersichtlich, welche Ventile aktiv sind und welche Menge an welche Maschine geschickt wird.



Sämtliche Komponenten (Ventile, Durchflussmesser und Schlauchleitungen) sind so ausgelegt, dass sie kaum verschmutzen und schnell ausgespült werden. Gegenüber Systemen mit Schlauchpumpen werden die Wartungsarbeiten und somit Wartungskosten deutlich reduziert. Weiter muss das System nicht "ausgelitert" werden.

Spezifikation:

Breite:	1000 mm
Höhe:	800 mm
Tiefe:	400 mm
Anz. Chemikalien:	11
Anz. Waschsleudermaschinen:	3, 6 oder 9
Chemikaliendichte:	0.7 - 1.5 kg pro Liter

Steuerung mit Prozessvisualisierung

Die vollautomatische Mikroprozessorsteuerung hat einen 6.4" TFT Bildschirm mit integrierter Prozessvisualisierung. Die Industriesteuerung verfügt über einen „Touchscreen“ und ist dadurch einfach zu bedienen und zu konfigurieren.

Die Vorgänge werden graphisch dargestellt, das heisst, dass auf dem Bildschirm ersichtlich ist, welche Chemikalien zur Zeit dosiert und welche zum Dosieren anstehen.

Wichtige Verbrauchsdaten wie Tages-, Wochen-, Monats- und Jahresverbrauch der Flüssigchemikalien wie auch Verbrauchsdaten von Pulverchemikalien werden aufgezeichnet und können auf der Steuerung abgerufen werden.

Die Signale der Waschsleudermaschinen werden direkt an der Dosiereinheit über Multipolkabel angeschlossen. Diese können als Relais oder Relais enhanced interpretiert werden, so dass auch ältere Waschsleudermaschinen problemlos angeschlossen werden können.

Durch Anschluss ans lokal Netzwerk kann man an anderen PC's die Steuerung überwachen wie auch bedienen. Externen Zugriff auf die Steuerung ermöglicht die Diagnose und Fehlerbehebung durch einen Techniker.

SYS 133.0.d

Chemikaliendosiersystem CDS-W-E



Erweiterte Datenerfassung:

Um alle Daten auch über einen langen Zeitraum zu erfassen, kann die Steuerung über das LAN ans Internet angeschlossen werden. Die Daten werden dezentral gespeichert. Jede einzelne Messung, Alarmmeldung und Verbrauchsdaten können somit auch noch Jahre später angezeigt werden.

WSM4 Dosierungen: 2013-03-26

Counter	Zeit	Menge	Produkt	Alarm
473	2013-03-26 06:31:39	60	Mulan Citro	-
474	2013-03-26 06:31:55	0	Na-Hypochlorit	-
475	2013-03-26 06:32:11	262	Power Activ	-
477	2013-03-26 07:03:58	140	Power Activ	-
478	2013-03-26 07:04:11	142	Personell	-
479	2013-03-26 07:04:21	72	Novan Sigma	-
480	2013-03-26 07:51:12	46	Neutrasan	-
481	2013-03-26 08:09:54	66	Novan Sigma	-
482	2013-03-26 08:10:06	131	Mulan Citro	-
483	2013-03-26 08:10:25	940	Power Activ	-
484	2013-03-26 08:10:52	651	Na-Hypochlorit	-
485	2013-03-26 08:32:31	92	Select Detergent	-
486	2013-03-26 08:32:45	179	Personell	-
487	2013-03-26 08:33:00	222	Power Activ	-
488	2013-03-26 08:33:10	66	Novan Sigma	-
489	2013-03-26 09:19:47	46	Neutrasan	-
490	2013-03-26 09:52:48	68	Novan Sigma	-
491	2013-03-26 09:53:01	131	Mulan Citro	-
492	2013-03-26 09:53:19	944	Power Activ	-
493	2013-03-26 09:53:46	653	Na-Hypochlorit	-
494	2013-03-26 10:16:25	90	Select Detergent	-
495	2013-03-26 10:16:39	181	Personell	-
496	2013-03-26 10:16:55	220	Power Activ	-
497	2013-03-26 10:17:04	66	Novan Sigma	-
498	2013-03-26 11:01:57	46	Neutrasan	-
499	2013-03-26 11:29:29	68	Novan Sigma	-
500	2013-03-26 11:29:41	133	Mulan Citro	-
501	2013-03-26 11:30:00	340	Power Activ	-
502	2013-03-26 11:30:26	651	Na-Hypochlorit	-
503	2013-03-26 11:52:42	90	Select Detergent	-
504	2013-03-26 11:52:55	183	Personell	-
505	2013-03-26 11:53:11	220	Power Activ	-
506	2013-03-26 11:53:20	66	Novan Sigma	-
507	2013-03-26 12:37:20	46	Neutrasan	-

Verbräuche von 2013-03-26 bis 2013-03-26

Nr	Produkt	Ist
2	Mulan Citro	0.6470
3	Neutrasan	0.2300
6	Personell	1.0040
8	Na-Hypochlorit	2.8660
9	Osmafin Appretex	0.3250
10	Power Activ	2.8340
26	Novan Sigma	0.7380
48	Select Detergent	0.3620

Sicherheit

Die Daten werden in einem hochmodernem Rechenzentrum im Grossraum Basel gespeichert. Das Speicher-System ist redundant aufgebaut und es werden mehrmals täglich Backups auf ein räumlich getrenntes Backupsystem kopiert. Natürlich verfügt der Webserver über einen Benutzer und Passwortschutz, so dass nur autorisierte Personen Einsicht in Ihre Daten haben.

Service

Weiter erlaubt eine solche Anbindung, dass unsere Servicetechniker externen Zugriff erhalten und so Probleme schneller beseitigen oder die Anlage periodisch auf Fehler prüfen können.

